

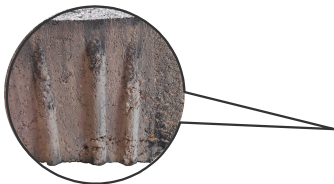


PREFABRICADOS DE LA JARA, S.L.

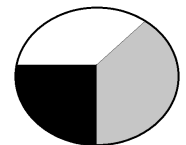
CE 07

UNE - EN 1338:2004
Adoquines Prefabricados de Hormigón

ADOQUÍN STONE 24x16x8 BT



SISTEMA B.T.
(bloqueo total)



Sin bisel
(canto vivo)

USO PREVISTO	DIMENSIONES			PESO
Solera exterior	Longitud (mm)	240	±2	180 Kg/m ²
SUPERFICIE	Anchura (mm)	160	±2	
Lisa, Granallada	Altura (mm)	80	±3	

CARACTERÍSTICAS		
Resistencia a la rotura	≥ 3,6 Mpa	
Absorción de agua	Clase 2	Marcado B
Resistencia al desgaste por abrasión	Clase 4	Marcado I
Resistencia al deslizamiento/resbalamiento	≥ 45	
Resistencia al fuego	NPD	
Emisión de amianto	No contiene	

Dirección:
Ctra. Motilla, Km. 57
16230 Villanueva de la Jara (Cuenca)

www.prefabricadosjara.com
prefabricadosjara@prefabricadosjara.com

Tel. 967498185
Fax 967498285